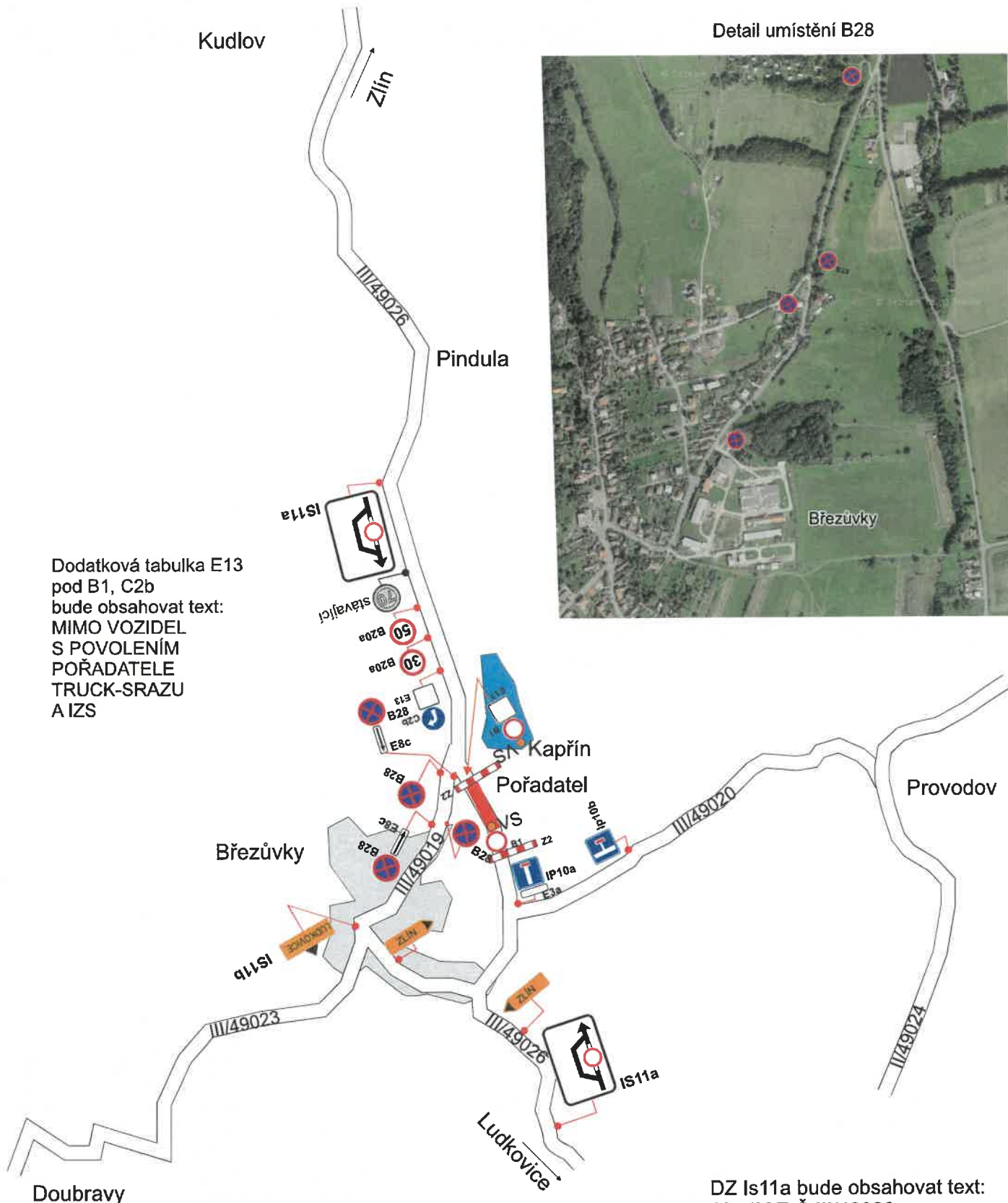


Kudlov

Detail umístění B28



Dodatková tabulka E13 pod B1, C2b bude obsahovat text:
MIMO VOZIDEL S POVOLENÍM POŘADATELE TRUCK-SRAZU A IZS

DZ Is11a bude obsahovat text:
SILNICE Č.III/49026
UZAVŘENA

Situace č. 1

Uzavírka proběhne v době
od 19.8.2022 17.00hod do 21.8.2022 14.00 hod

Návrh dopravního značení u obce Březůvky		
u Kapřína 15.Truck sraz 2022		
Žadatel : Radek Topič		Zpracoval: Radim Mana
Místo : Kapřín, Březůvky	Obec : Kapřín, Březůvky	
Datum : 13.6.2022		

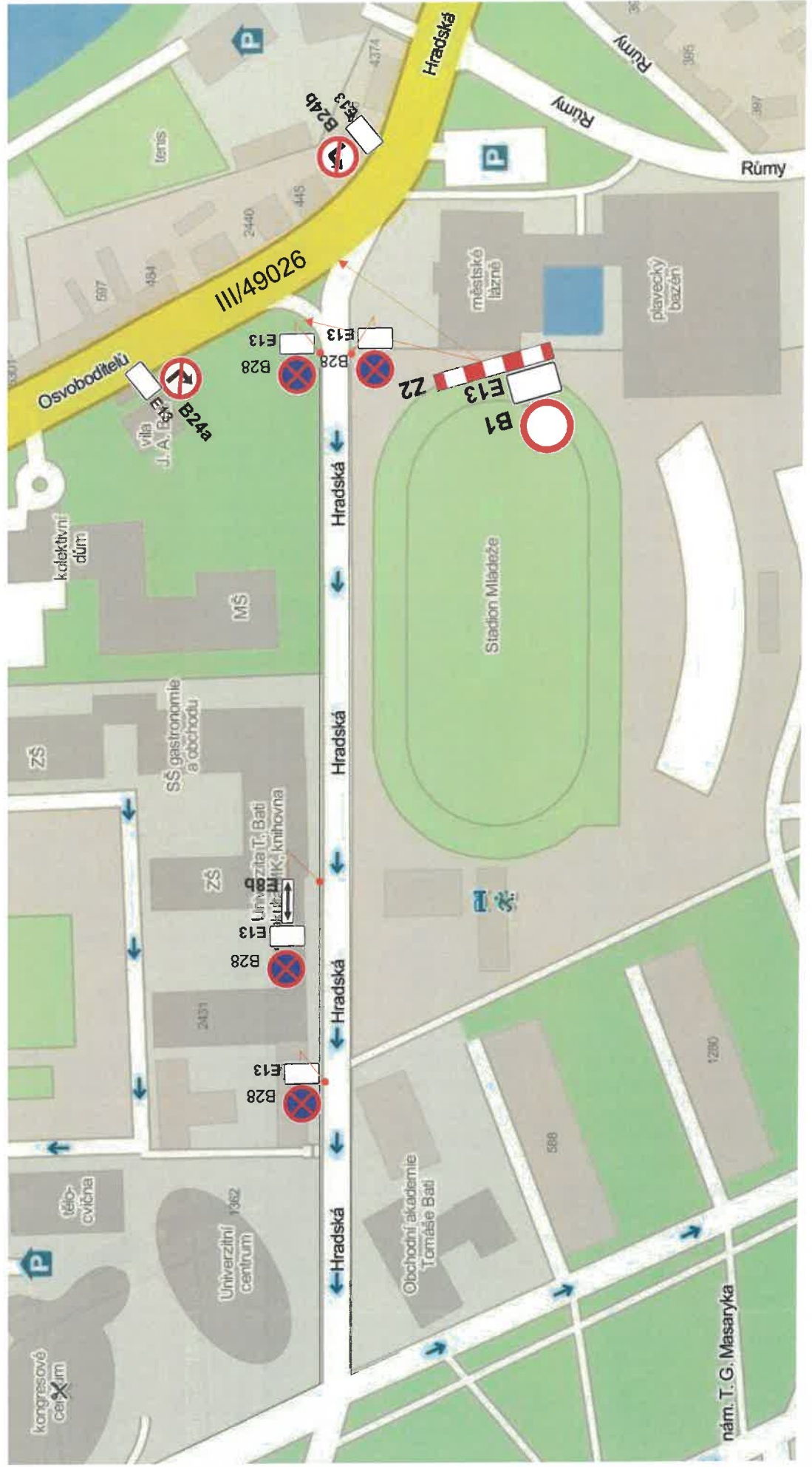
Situace č.2

Celková krátkodobá uzavírka ul. Hradská ve Zlíně 15. Truck sraz 2022

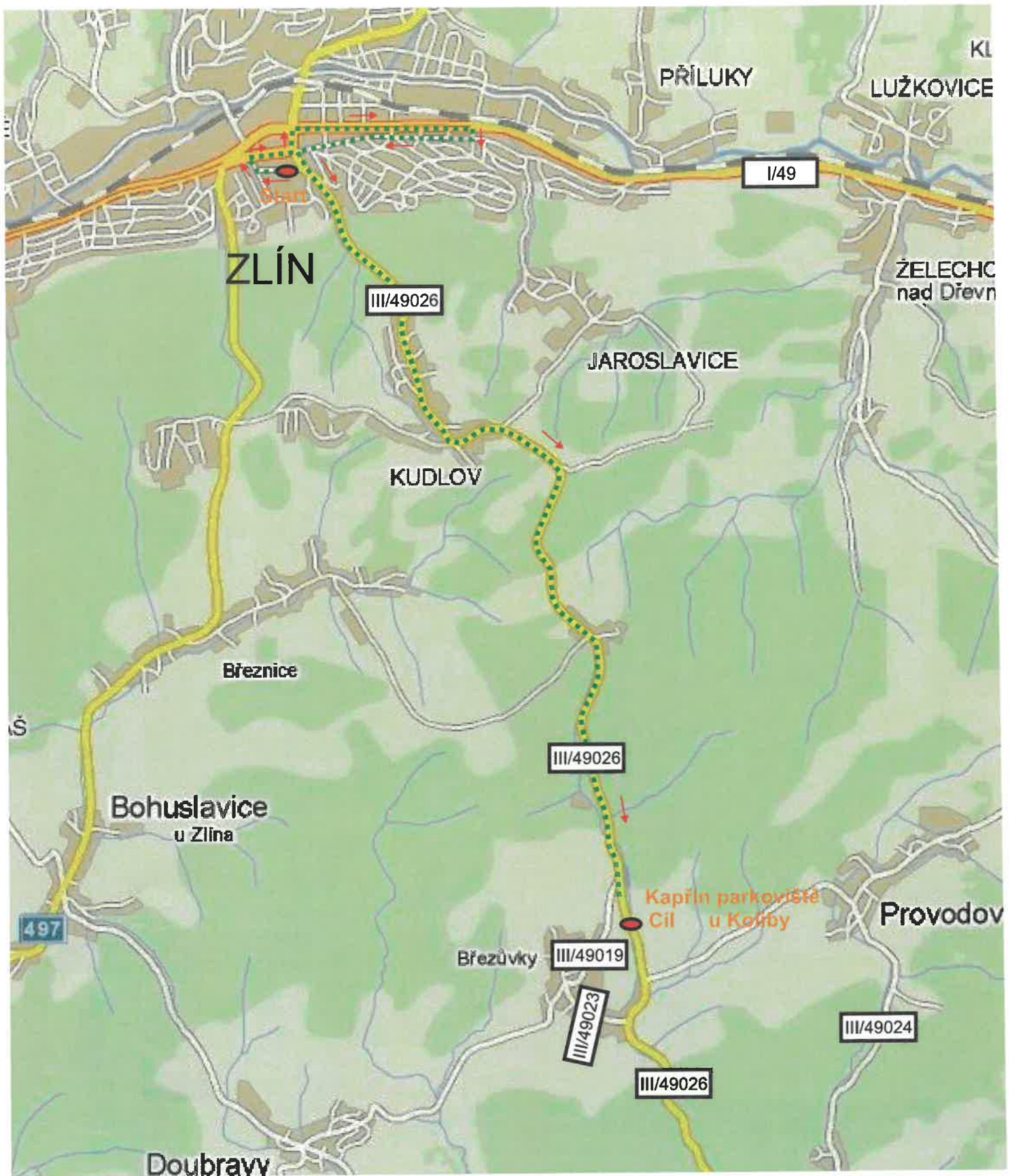
19.8.2022 18,00 - 21,00 hod

E13 pod B1, B24a, b - „mimo vozidel s povolení pořadatele Truck srazu 2022“

E13 pod B28 - datum a čas (bude osazeno s předstihem)



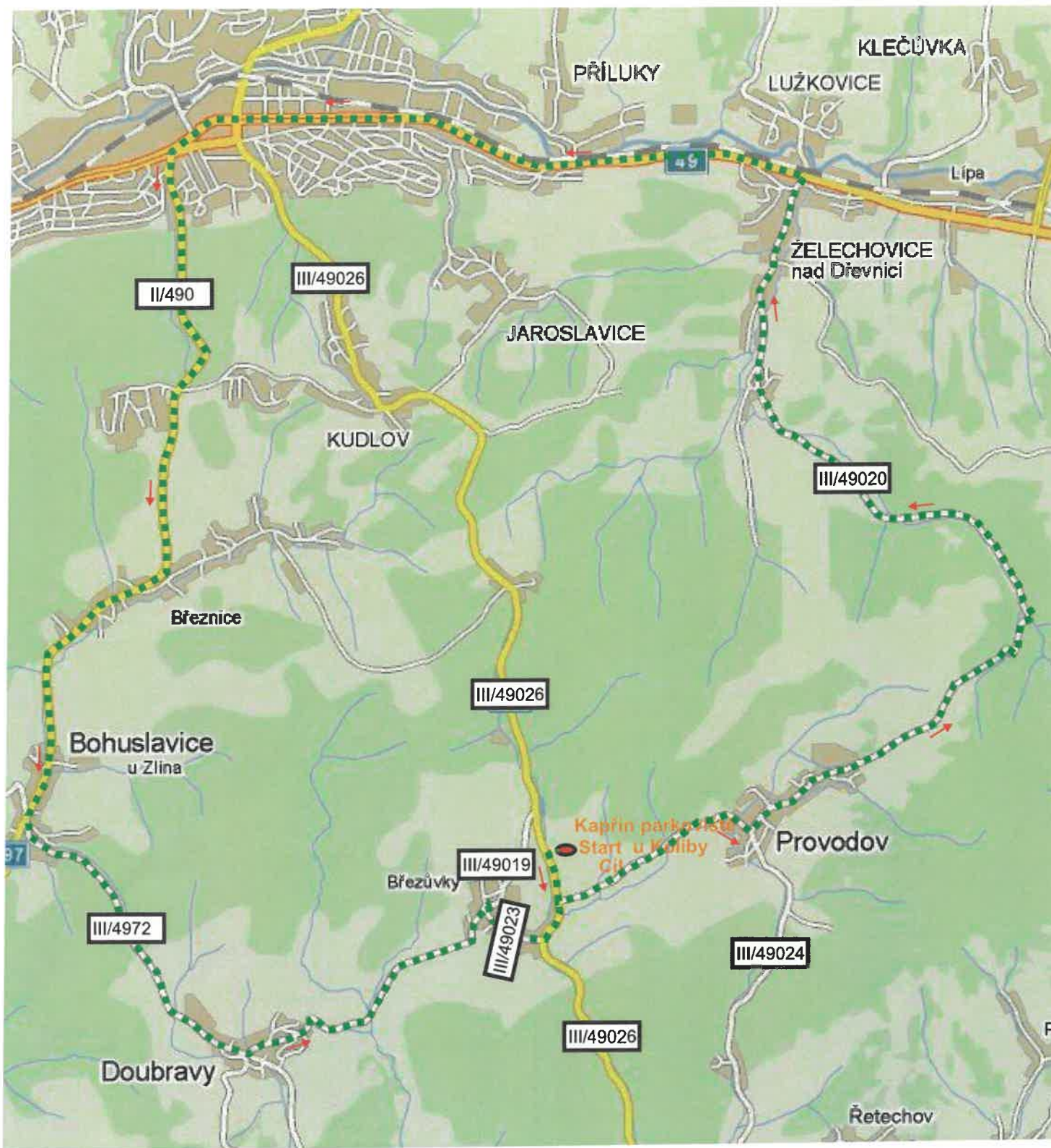
NOČNÍ SPANILÁ JÍZDA




19.8.2022 19.- 23.00 hod

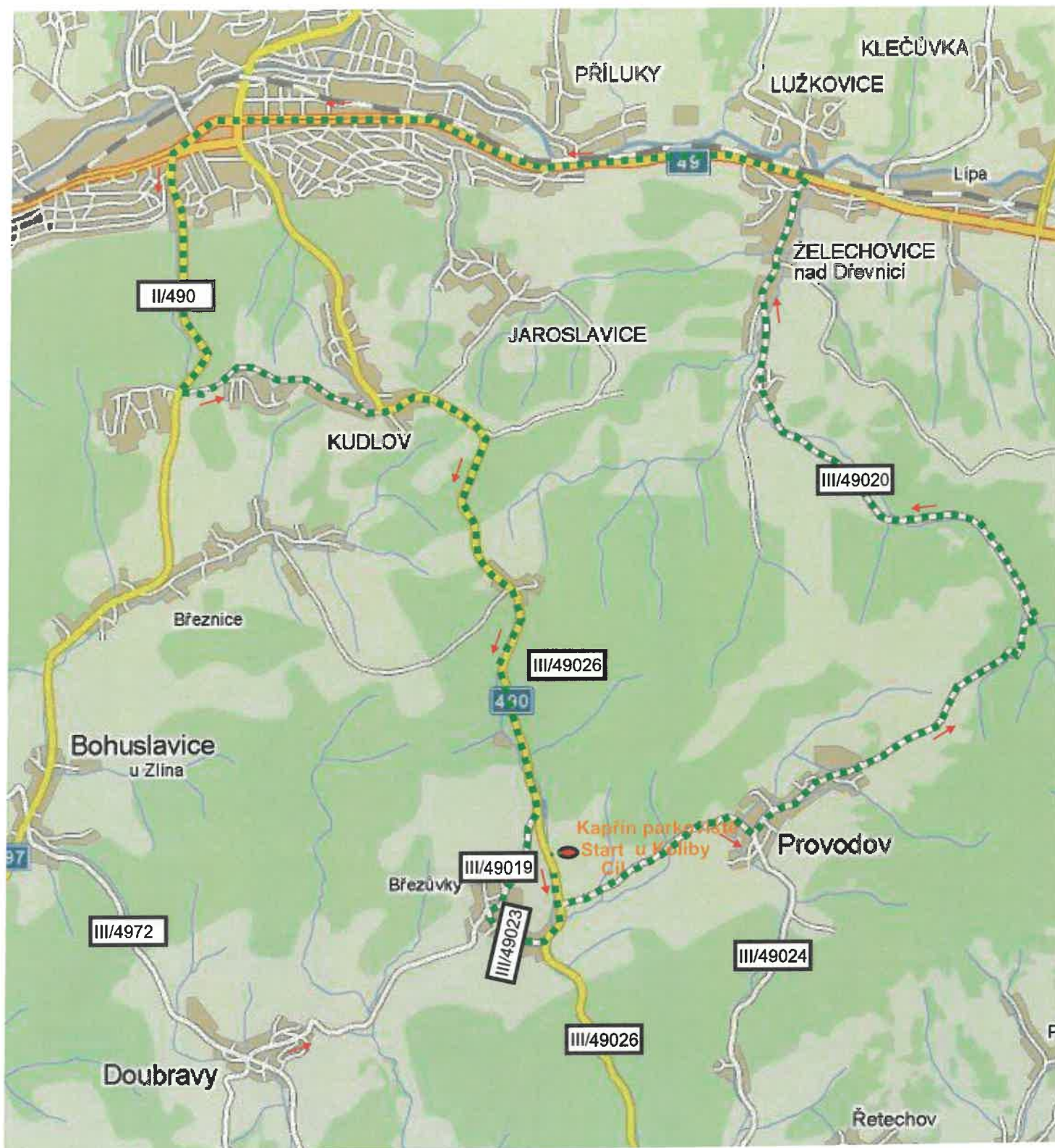
Návrh dopravního značení		
„Noční spanilá jízda“ 15.Truck sraz 2022		
Žadatel : Radek Topič		Zpracoval: R.Mana
Místo :	Obec :	
Datum : 13.6.2022		


SPANILÁ JÍZDA 20.8.2022



Návrh dopravního značení		
„Spanilá jízda“ 15.Truck sraz 2022		
Žadatel : Radek Topič		Prov.: Bílanská 1934 767 01 Kroměříž Mobil.: 608 777 491 www.manadz.cz E-mail: radimmana@seznam.cz
Místo :	Obec :	Zpracoval: Radim Mana
Datum : 13.6.2022		

SPANILÁ JÍZDA 20.8.2022 / náhradní trasa /



Návrh dopravního značení		 Manaz s.r.o. ČSN EN ISO 9001:2001 Prov.: Bílaná 1934 767 01 Kroměříž Mob.tel.: 608 777 491 www.manaz.cz E-mail: radimmana@seznam.cz
„Spanilá jízda“ 15. Truck sráž 2022		
Žadatel : Radek Topič		Zpracoval: Radim Mana
Místo :	Obec :	
Datum : 13.6.2022		

Zvláštní užívání komunikací (ZUK) na sil. I. Třída spočívá v organizovaném průjezdu kolony nákladních vozidel v daném úseku komunikace sníženou rychlostí,

vliv ZUK na BESIP: omezená plynulost, popř. rychlost jízdy, popř. krátké přerušení jízdy ze strany běžných účastníků silničního provozu

návrh na řešení vzniklé situace: zřízení a činnost pořadatelské služby, radiové spojení mezi pořadateli a organizátory akce, asistence MP Zlín a Policie ČR - doprovod kolony, řízení provozu v křižovatkách na trase jízdy, dodržování stanov a podmínek pro jízdu kolony vozidel (např. omezená rychlost, zákaz předjíždění mezi jednotlivými vozidly v koloně, dodržování zákona č. 361/2000 Sb., mimo činností, které tvoří ZUK, evidence a registrace účastníků vyjížděk, číselné označení jednotlivých vozidel v koloně, namátkové orientační dechové zkoušky na alkohol u řidičů vozidel, jedoucích v koloně.

Pátek 19.8.2022

Březůvky - Kapřín - odjezd	19:10
Zlín - Hradská - příjezd	19:30
Zlín - Hradská - odjezd	21:00 - DLE DSZO
Březůvky - Kapřín - příjezd	21:45

Trasa: ul. Školní, Městské divadlo, Tř.T.Bati, křiž. Lidl+Díly IV., Štefánikova, křiž. Osvoboditelů - Hradská, Kudlov, Březůvky. Časová náročnost jízdy je cca 40 minut.

Sobota 20.8.2022

Březůvky - Kapřín - odjezd	9:40
Zelené Údolí č.p.20 - Kontrola seskupení oboustraně uzavřena)	10:20 (silnice bude po dobu průjezdu kolony
Tř. T.Bati - Amenity Welnes - příjezd	10:40
Tř. T.Bati - Amenity Welnes - odjezd	11:15
Křižovatka T.Bati + Dlouhá	11:22 - DLE DSZO
Varianta přes Kudlov	
Březůvky - Kapřín - příjezd	12:20
Varianta přes Doubravy	
Březůvky - hřbitov - Kontrola seskupení oboustraně uzavřena)	12:20 (silnice bude po dobu průjezdu kolony
Březůvky - Kapřín - příjezd	12:40

Trasa : Březůvky, Provodov, Želechovice ,Zlín(Tř.T.Bati po křižovatku s ulicí Březnická), Kruhový objezd Březnická+ Filmová + K Majáku

Zde se může dělit na 2 varianty, klasická trasa směr Březnice,Bohuslavice, Doubravy, Březůvky zkrácená verze v případě nedokončení stavby v obci Bohuslavice je trasa : Kudlov-Pindula- Březůvky.