

# - LEGENDA -

- Kabelové vedení NN
- Nová přípojková skříň
- Nová rozpojovací skříň-na sloupu
- Chránička
- Betonový zlab
- Plynovod
- Vodovod
- Kanalizace
- Telefon
- Stávající venkovní vedení NN
- Stávající izolované záv. kabel. ved. NN
- Stávající přípojková skříň
- Stávající rozpojovací skříň
- Stávající končení vodičů
- Stávající uzemnění
- Stávající střešník, kotva
- Stávající zadní konzole
- Stávající podpěrný bod NN

Souhlas vlastníka parcely č. 1454/28 se stavebním záměrem podle § 184a stavebního zákona

razítko....., datum a podpis.....

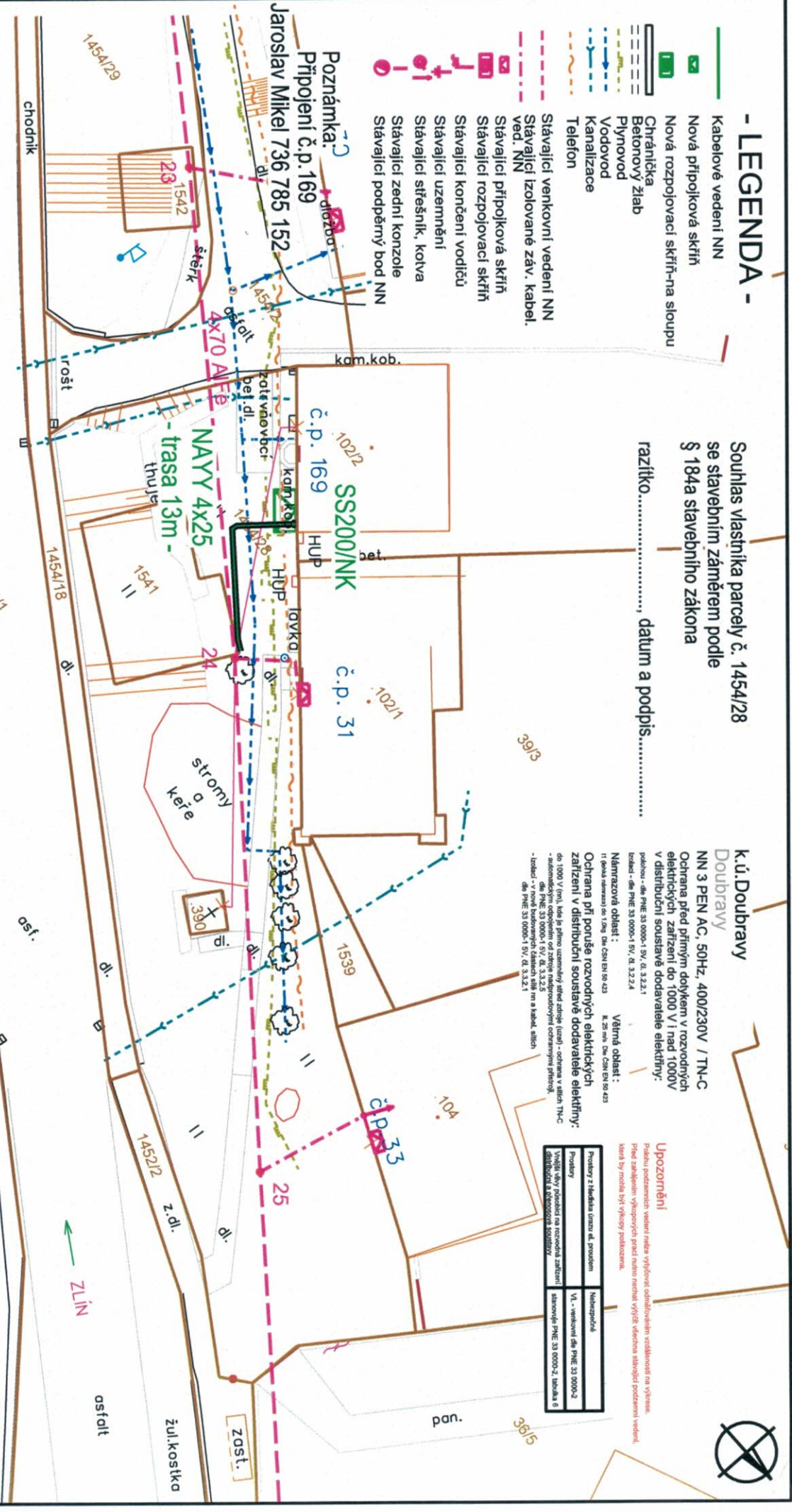
## k.ú. Doubraavy Doubraavy

NN 3 PEN AC, 50Hz, 400/230V / TN-C  
Ochrana před přímým dotykem v rozvodných elektrických zařízeních do 1000 V / nad 1000V v distribuční soustavě dodavatele elektriny:  
podle - dle PNE 33 0000-1 9V, čl. 3.2.2.4  
Izolace - dle PNE 33 0000-1 9V, čl. 3.2.2.4

**Návrhová oblast:**  
11 parcel uvedených na 1089 Úč.č. listu 90 423  
11 parcel uvedených na 1089 Úč.č. listu 90 423  
Vápná oblast:  
11 parcel uvedených na 1089 Úč.č. listu 90 423  
11 parcel uvedených na 1089 Úč.č. listu 90 423  
Ochrana při poruše rozvodných elektrických zařízení v distribuční soustavě dodavatele elektriny:  
do 1000 V (m), kde je přímo uzemněný střed vodiče (uzem) - ochrana v síti TN-C  
- automatickým odpojením od zdroje nepřímou ochranou předstřž.  
- dle PNE 33 0000-1 9V, čl. 3.3.2.5  
- izolací - v nové budovných částech 288 m a kabel. síti  
- dle PNE 33 0000-1 9V, čl. 3.3.2.1

**Upozornění**  
Předlu podzemních vedení nález výkopové ochranných vzdáleností na výkres.  
Před začátkem výkopových prací musí majitel výkopa véstelnost stávající podzemní vedení.  
Kritik by měla být výkresu podložena.

Projekt z hlediska územ. et. prostředí	Návrhová oblast
Projekt	Vl. - vedení dle PNE 33 0000-2
Výkresový postup na zpracování zařízení	stávající PNE 33 0000-2, izolace 6
Stavba dle PNE 33 0000-2	stávající PNE 33 0000-2



KRESLIL	Martina Kozubíková-DIŠI	ZOD. PROJEKTANT	Bc. Ota Bachtárek
ZHOTOVITEL PD	MOEL s.r.o., Šumice 511, 687 31 Šumice	OKRES	HODONÍN
KRAL	ZLINSKÝ		
KATASTR. ÚZEMÍ	Doubraavy		
MÍSTO STAVBY	Doubraavy		
STAVEBNÍK	EG.D, a.s.	LIDICKÁ 1873/36 - 802 00 BRNO	
NAZEV STAVBY	Doubraavy, Mikel, kab. NN		
NAZEV VÝKRESU	Koordinační situační výkres		
<b>MOEL</b>		Č. ZAKÁZKY:	<b>eg.d</b>
MOEL s.r.o.			
Č. STAVBY:		DATUM:	08-2022
		FORMÁT:	2x44
		STUPĚN PD:	DPS
		MĚŘÍTKO:	1:250
		Č. VÝKRESU:	C.3